

典型案例汇

	案例类型	
疫一徒制	三教改革	案上在共
新高学徒	人才培养	1. 在 2. 式 3. 师 4. 师 5. 师 6. 师

币资队伍、三教改革、推广价值上进行描述，

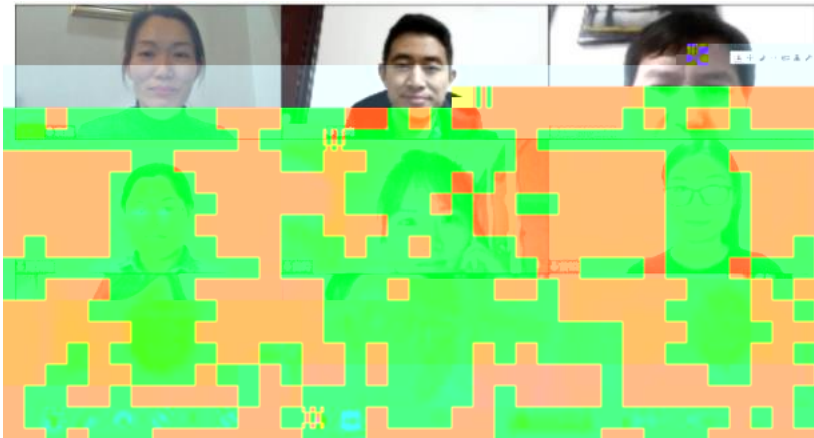
学，采用线
投身学习，
学习与抗疫

学模式
人才培养模

程
“双导师”

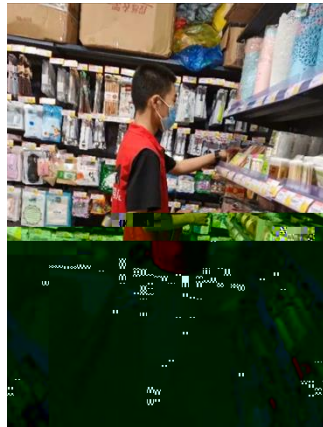
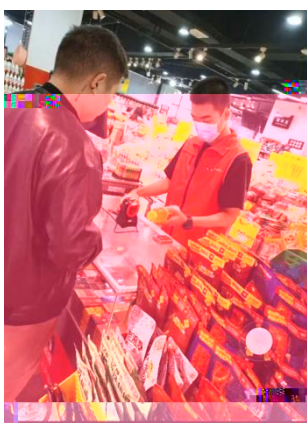
生素质
作方式

2020





2



3

19统计与会计3

签到 问卷 抢答 选人 评分 测验 活动库

抢答 03-10 16:40

6. 调查时间和调查期限的关系是()。并答(03:00)

二者没有关系 D、调查单位大于...

7. 调查单位与填报单位的关系是()。 A、二者是一致的 B、二者有时是一致的 C、

调查项目是什么? 选人 03-10 16:38

2020年1月31日,其调查时间为()。

某市规定2019年工业经济活动成果年报呈报时间是。 测验 03-10 16:30

调查项目与调查单位的关系是()。

5. 统计调查的客体

(课堂互动)

